

## Beskrivning nr: 2347

### Evy / Mönsterstickad top

**MATERIAL:** Cotton 100 (100% bomull).

**STORLEK:** XS - S - M - L.

**MODELLENS BRÖSTVIDD:** Ca. 81 - 88 - 95 - 103 cm.

**HEL LÄNGD:** Ca. 46- 49- 51 - 54 cm.

**GARNÅTGÅNG:** 6 - 6 - 7 - 7 n fv 9160.

**STICKOR:** Nr. 3 och 3,5, rundst nr. 3 och 3,5 (40 cm).

**STICKFASTHET:** 22 m och 28 v slätstickning p. 3,5 = 10 x 10 cm.

Passar stickfastheten inte, kan man pröva med finare eller grövre stickor.

### RYGG

Lägg upp 91 (99) 107 (115) m på sticka nr. 3,5. Byt till sticka nr. 3. Sticka 1 varv rät (=från avigsidan) och därefter hålkant efter diagrammet. Den yttersta m i bägge sidor är kantm och stickas rät på alla v. Kantm är inte visad i diag. Börja i diagrammets högra sida och sticka mot vänster, de markerade 8 m (= mönsterrapporten) stickas 11 (12) 13 (14) gånger, sluta med diag sista m i vänster sida. På v från arb avigsida stickas i motsatt riktning, alltså från vänster mot höger. Byt till st nr. 3,5 och fortsätt i slätstickning. När arbetet mäter 7 (8) 9 (10) cm, stickas cirka 9 (10) 10 (11) cm hålmönster efter diag. Kom ihåg kantm som vid hålkanten! Sluta med diag 6:e eller 12:e varv, alltså med ett halvt eller ett helt mönster. Fortsätt med slätstickning tills arb mäter 29 (31) 32 (34) cm. Avmaska av till ärmhål i båda sidor, på varannat varv med 3,2,2,1,1,1,1 (3,3,2,2,1,1,1) 3,3,2,2,2,1,1,1 (3,3,2,2,2,1,1,1) m = 69 (73) 77 (83) m. När ärmhålet mäter 12 (13) 14 (15) cm, avmaskas de mittersta 33 (35) 35 (37) m av till hals och var sida stickas färdigt för sig. Maska av mot halssidan, på vartannat varv med ytterligare 2,2,1 m. När ärmhålet mäter 16 (17) 18 (19) cm, maskas av till axel, på vartannat varv, med 6,7 (7,8) 8,8 (9,9) m.

### FRAMSTYCKE

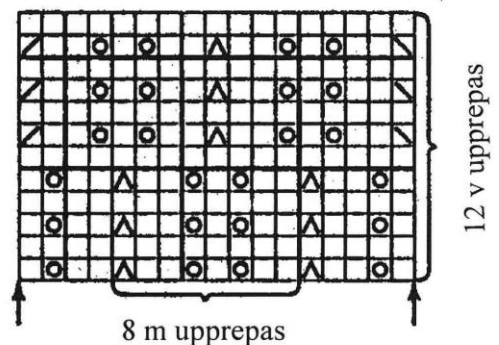
Stickas som ryggen till ärmhålet mäter 6 (6) 6 (7) cm. Maskas av de mittersta 23 (25) 25 (27) m av till hals och sticka var sida färdig var för sig. Maskas av mot halssidan, på var 2:a v,

med ytterligare 3,2,2,1,1,1 m. Maskas av till axel på samma höjd som på ryggen.

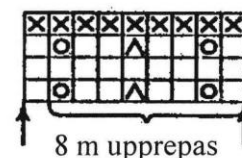
### MONTERING

Sy axelsömmarna. Sy sidsömmarna. Plocka upp m längs med halsringningen på rundst nr. 3 (plockas cirka 21 m på var 10:e cm). Sticka 1 omg aviga, 1 omg rät. Maskas av i aviga på nästa omg. Stickas på samma sätt längs varje ärmhål.

Hålmönster



Hålkant



### Teckenförklaring:

1 ruta = 1 m och 1 v

- = rät på rätsidan, avig på avigsidan
- ⊗ = avig på rätsidan, rät på avigsidan
- ⊙ = slå om stickan
- ⊠ = 2 rm samman
- ⊡ = 1 rät lös av, 1 rm, träd den lösa m över
- ⊢ = 2 rät lösa av (som om de skulle stickas samman), 1 rm, träd de lösa m över

**KINNATEXTIL**

Tel. 0320-184 51 info@kinnatextil.se